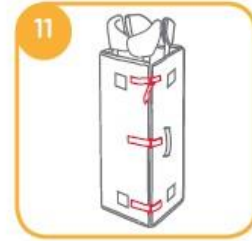
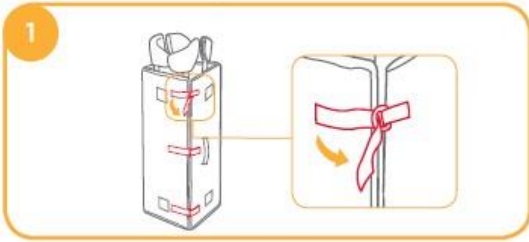
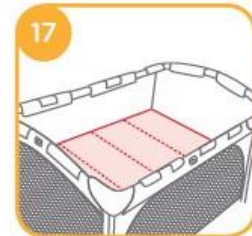
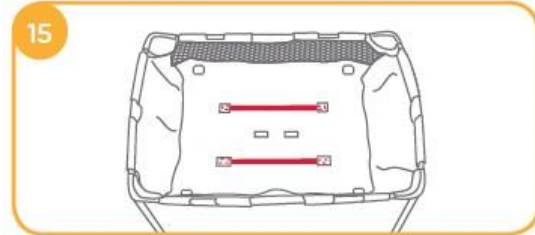
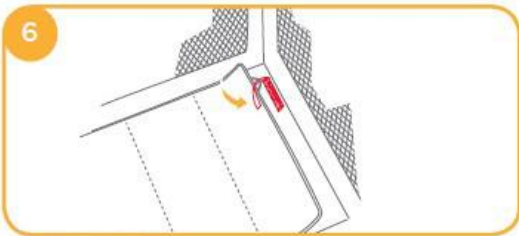


Joie – Patut pliant Commuter Change

Manual de instructiuni



Accesorii (s-ar putea sa nu fie incluse in colet, in functie de regiune)



Va multumim ca ati ales sa faceti parte din familia Joie! Ne bucuram ca facem parte din aventura dumneavoastra alaturi de cel mai nou membru al familiei dumneavoastra. Folosind patutul pliant Joie Commuter, copilul dumneavoastra se va bucura de un produs de cea mai inalta calitate, care este in concordanta cu standardele europene de siguranta EN 716-1:2008 + A1:2013. Acest produs poate fi folosit de catre copii care au greutatea sub 15 kg (nastere – 4 ani). Va rugam sa cititi cu atentie acest manual si sa urmati fiecare pas pentru a va asigura ca bebelusul dumneavoastra va avea parte de momente de relaxare in perfecta siguranta.

Important – Va rugam sa pastrati acest manual de instructiuni pentru a-l putea consulta pe viitor.

In caz de urgenta sau accident, este foarte important ca bebelusul dumneavoastra sa beneficieze de masuri de prim ajutor si de tratament medical in cel mai scurt timp.

Informatii despre produs

Va rugam sa cititi in intregime acest manual de instructiuni inainte de a folosi produsul. Daca aveti intrebari aditionale, va rugam sa contactati firma de la care ati achizitionat produsul. Unele functii pot sa varieze in functie de model.

Potrivit pentru: Copii cu greutatea sub 15 kg (nastere – 4 ani). Inceutati folosirea produsului odata ce copilul ajunge la greutatea de 15 kg sau din momentul in care acesta incepe sa iasa singur din patut.

Materiale folosite: Plastic, metal, textile

Fabricat in: China

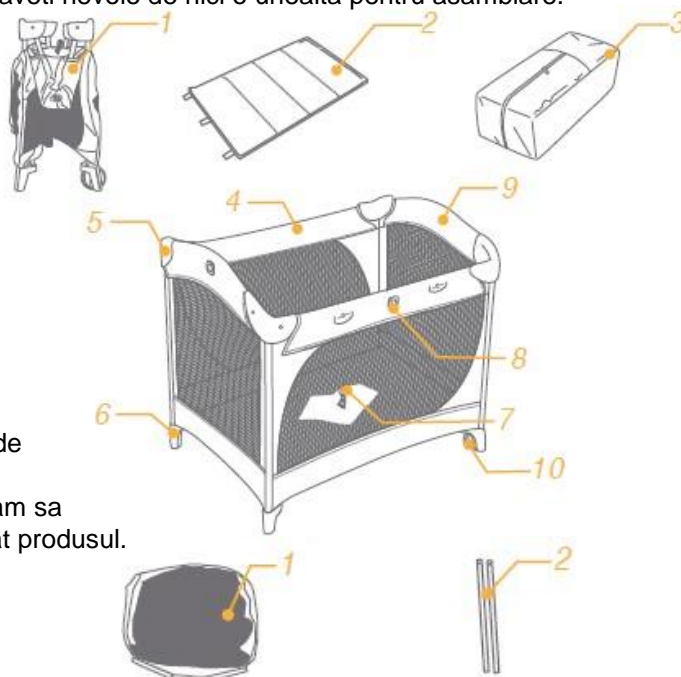
Numele brandului: Joie

Numele producatorului: Joie Children's Products (UK) Limited

Lista componentelor

Va rugam sa cititi in intregime acest manual de instructiuni inainte de a folosi produsul. Daca aveti intrebari aditionale, va rugam sa contactati firma de la care ati achizitionat produsul. Unele componente s-ar putea sa fie diferite in functie de model. Nu aveti nevoie de nici o unealta pentru asamblare.

- 1 – Patutul pliant
- 2 – Salteluta
- 3 – Husa pentru transport
- 4 – Sina de sustinere lunga
- 5 – Coltul patutului
- 6 – Piciorul patutului
- 7 – Dispozitivul pentru plierea patutului
- 8 – Butonul pentru fixarea pozitiei
- 9 – Sina de sustinere scurta
- 10 – Rotile



Accesorii

(s-ar putea sa nu fie incluse in pret, in functie de regiune)

Daca lipseste vreuna din componente, va rugam sa luati legatura cu firma de la care ati achizitionat produsul.

- 1 – Cosulet pentru nou-nascuti
- 2 – Tuburi

AVERTISMENTE

! Este necesara asamblarea de catre un adult.

! Va rugam sa pastrati acest manual de instructiuni pentru a-l putea consulta pe viitor.

! Va rugam sa cititi in intregime acest manual de instructiuni inainte de a folosi produsul.

! NU mai folositi acest produs din momentul in care copilul dumneavoastra ajunge la greutatea de 15 kg sau poate iesi singur din patut.

! Renuntati la folosirea cosuletului pentru nou-nascuti din momentul in care bebelusul se poate ridica singur in fundic sau se poate intoarce pe o parte (aproximativ 0 – 6 luni).

! Pozitia cea mai apropiata de sol a saltelutei este cea mai sigura. Folositi intotdeauna pozitia cea mai apropiata de sol a saltelutei de indata ce copilul dumneavoastra se poate ridica singur in fundic.

! Nerespectarea acestor sfaturi si instructiuni pot pune in pericol copilul dumneavoastra.

! Nu faceti nicio modificare patutului si nu folositi accesorii sau componente de la alti producatori.

! Nu folositi acest produs daca observati ca una din componentele sale este stricata, deteriorata sau lipseste.

! Nu lasati niciodata copilul nesupravegheat. Asigurati-va ca aveti mereu copilul in campul vizual.

! Nu asezati mai multi copii in patut in acelasi timp.

! Nu folositi mai mult de o salteluta in patutul pliabil.

! Dupa instalarea cosuletului pentru nou-nascuti, nu asezati copilul sub cosulet.

! Pentru a evita orice risc de sufocare sau strangulare, nu plasati nici un obiect in patutul pliant si nu asezati patutul in preajma unor alte obiecte periculoase, cum ar fi franghii, fire de la jaluzele, etc.

! Folositi acest patut doar pe o suprafata neteda.

! Nu depozitati produsul in apropierea unor surse puternice de caldura sau flacara deschisa.

! Pentru a evita orice risc de strangulare, nu plasati niciodata obiecte atarnate de gatul copilului, nu suspendati nimic de acest produs folosind franghii si nu atasati franghii jucariilor.

! Asigurati-va ca toate sistemele sunt bine fixate si produsul este complet depliat inainte de a-l folosi.

! Va rugam sa verificati periodic daca produsul nu are vreo componenta deteriorata sau defecta, parti lipsa sau suruburi care nu sunt bine stranse si fixati corect toate piesele pentru a evita orice risc.

! Nu incercati sa mutati acest produs cat timp copilul se afla inaantru.

! Va rugam sa va asigurati ca produsul a fost complet depliat inainte de a permite copilului sa se apropie de patut.

! Nu lasati copilul nesupravegheat cat timp acesta este asezat in cosuletul pentru nou-nascuti. Nu plasati cosuletul in locuri periculoase.

! Din motive de siguranta, salteluta folosita pentru acest patut nu trebuie sa aiba dimensiuni mai mici decat 990 mm (lungimea) x 660 mm (latimea). Intre marginile saltelutei si cadrul patutului nu trebuie sa existe o distanta mai mare de 30 mm. Grosimea salteluteti nu trebuie sa fie mai mare de 25 mm, astfel incat distanta dintre partea superioara a saltelutei si cadrul patutului sa fie de minim 500 mm in pozitia cea mai apropiata de sol si de minim 200 mm in pozitia ridicata.

! Nu inlocuiti salteluta de la producator cu alte produse similare.

! In cazul in care captuseala sinelor se deterioreaza, nu mai folositi acest patut.

! Cele patru sine de sustinere si salteluta trebuie sa fie depliate complet inainte de folosirea produsului.

! Tineti accesoriile departe de copii. Indepartati toate accesoriile din momentul in care copilul incepe sa se ridice singur in fundic.

! Nu folositi cosuletul ca si spatiu pentru somn inainte de a monta complet patutul si salteluta.

! Nu depozitati cosuletul in interiorul patutului in perioadele in care nu il folositi.

! Va rugam sa urmati instructiunile din acest manual in momentul in care folositi produsul.

! Pentru a evita orice risc de sufocare, indepartati toate ambalajele din plastic inainte de folosirea produsului. Toate ambalajele din plastic trebuie depozitate intr-un loc in care copiii nu au acces.

! Nu folositi alte accesorii sau componente decat cele aprobate de catre producator.

Asamblarea produsului

Vezi imaginile (1) – (6)

Depliat complet sinele de sustinere si fixati-le.

1. Trageti sinele de sustinere scurte in sus pana cand acestea sunt fixe (2).
2. Fixati sinele de sustinere lungi (3).
3. Apasati fundul patutului in jos (4).

! Va rugam sa va asigurati ca toate sinele de sustinere sunt bine fixate inainte de a apasa fundul patutului.

Plierea patutului

Vezi imaginile (7) – (13)

! Nu depliați sinele de susținere deocamdata. Fundul patutului trebuie să fie pe jumătate ridicat înainte de a deplia sinele.

! Nu forțați pliarea produsului.

! Ambele tuburi trebuie să fie eliberate, pentru ca patutul să poată fi pliat. Dacă sinele nu se pliază complet, ridicați și mai sus fundul patutului, după care încercați din nou.

! Dacă produsul nu se pliază, verificați dacă nu ați lăsat cumva una dintre sine fixate. Apăsati butonul pentru fixarea poziției pentru a elibera sina.

Accesorii

S-ar putea să nu fie incluse în pret

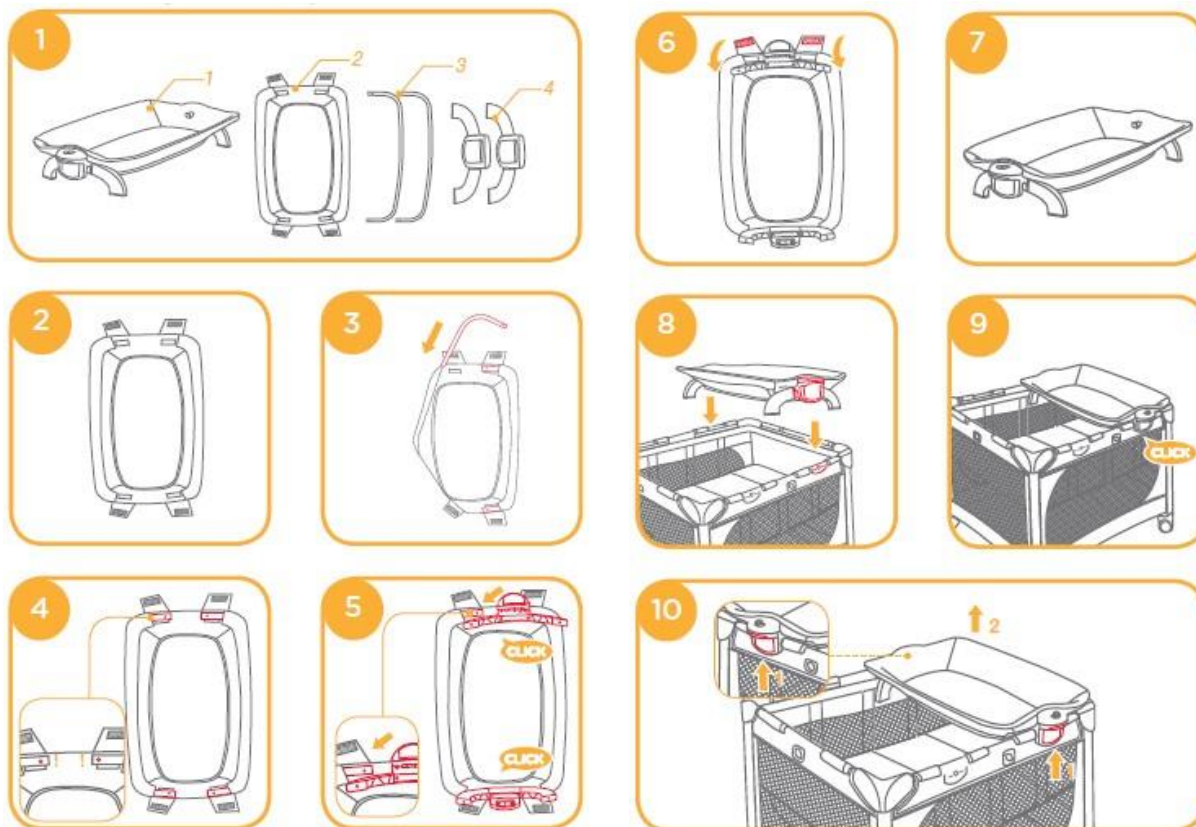
Asamblarea cosulețului pentru nou-născuți

Vezi imaginile (14) – (17)

Curățare și îngrijire

1. Materialul care acoperă patutul nu se poate îndepărta.
2. Produsul poate fi curățat local cu un burete, apă și săpun.
3. Nu folosiți detergenți nediluți, benzină sau alte tipuri de solvenți pentru curățarea acestui produs.
4. Puteți spăla husa pentru transport în apă caldă. Lăsați să se usuce. Nu folosiți înalbitori.
5. După folosirea produsului pe plajă sau în grădina, curățați patutul de nisip sau pământ. Nisipul poate pătrunde în zonele de îmbinare ale sinelor și poate cauza defectarea produsului.
6. Verificați periodic dacă produsul nu are suruburi desfacute, părți uzate sau materiale descusute. Înlocuiți sau reparați părțile defecte.
7. Dacă nu veți mai folosi produsul pentru o perioadă îndelungată, vă rugăm să îl depozitați într-un loc ferit de soare și de umezeală, unde copiii nu au acces la el.

Joie – Masuta de infasat Changer Manual de instructiuni



Important – Va rugam sa pastrati acest manual de instructiuni pentru a-l putea consulta pe viitor. In caz de urgenta sau accident, este foarte important ca bebelusul dumneavoastra sa beneficieze de masuri de prim ajutor si de tratament medical in cel mai scurt timp.

Informatii despre produs

Va rugam sa cititi in intregime acest manual de instructiuni inainte de a folosi produsul. Daca aveti intrebari aditionale, va rugam sa contactati firma de la care ati achizitionat produsul. Unele functii pot sa varieze in functie de model.

Potrivit pentru: Copii cu greutatea sub 11 kg (nastere – 12 luni). Inetati folosirea produsului odata ce copilul ajunge la greutatea de 11 kg sau din momentul in care acesta poate sa se ridice singur de pe masuta.

Materiale folosite: Plastic, metal, textile

Fabricat in: China

Lista componentelor

Vezi imaginea (1)

Va rugam sa va asigurati ca aveti toate componentele inainte de a asambla acest produs.

Daca observati ca lipseste vreo componenta, va rugam sa contactati firma de la care ati achizitionat produsul. Nu aveti nevoie de nici o unealta pentru asamblare.

- 1.1 Masuta de infasat
- 1.2 Partile moi
- 1.3 Tuburi de sustinere (2 buc.)
- 1.4 Picioruse din plastic (2 buc.)

AVERTISMENTE

! Este necesara asamblarea de catre un adult.

! Va rugam sa pastrati acest manual de instructiuni pentru a-l putea consulta pe viitor.

! Va rugam sa cititi in intregime acest manual de instructiuni si sa urmati toti pasii pentru instalare inainte de a folosi produsul.

! NU mai folositi acest produs din momentul in care copilul dumneavoastra ajunge la greutatea de 11 kg sau din momentul in care acesta poate sa se ridice singur de pe masuta (pana la aproximativ 12 luni).

! Nu faceti nicio modificare produsului si nu folositi accesorii sau componente de la alti producatori.

! Nu mai folositi acest produs daca are vreo componenta lipsa sau defecta.

! Nu lasati niciodata copilul nesupravegheat. Asigurati-va ca aveti mereu copilul in campul vizual.

! Nu depozitati produsul in apropierea unor surse puternice de caldura sau flacara deschisa.

! Pentru a evita orice risc de strangulare, nu plasati niciodata obiecte atarnate de gatul copilului, nu suspendati nimic de acest produs folosind franghii si nu atasati franghii jucariilor.

! Asigurati-va ca toate sistemele sunt bine fixate si produsul este complet depliat inainte de a-l folosi.

! Va rugam sa verificati periodic daca produsul nu are vreo componenta deteriorata sau defecta, parti lipsa sau suruburi care nu sunt bine stranse si fixati corect toate piesele pentru a evita orice risc.

! Pentru a evita orice risc de sufocare, indepartati pungile de plastic si toate ambalajele inainte de a folosi produsul. Pungile de plastic si ambalajele nu trebuie lasate in preajma copiilor.

! Acest produs nu este potrivit pentru perioade mai indelungate de somn.

! Folosirea acestui produs pe o suprafata inalta (cum ar fi masa) este foarte periculoasa.

! Nu folositi alte accesorii sau piese de schimb decat cele aprobate de catre producator.

! Va rugam sa indepartati masuta pentru infasat de pe patul pliant dupa utilizare pentru a evita orice risc de ranire.

Folosirea masutei pentru infasat

Vezi imaginile (1) – (10)

! Masuta de infasat poate fi folosita si separat.

Curatare si ingrijire

1. Produsul poate fi curatat local cu un burete, apa si sapun.
2. Nu folositi detergenti nediluati, benzina sau alte tipuri de solventi pentru curatarea acestui produs.
3. Verificati periodic daca produsul nu are parti uzate, materiale descusute sau rupte. Inlocuiti sau reparati partile defecte.
4. Daca nu veti mai folosi produsul pentru o perioada indelungata, va rugam sa il depozitati intr-un loc ferit de soare si de umezeala, unde copiii nu au acces la el.